

# Catálogo 2026



**HERNANZ**  
WWW.PLASTICOS-HERNANZ.ES

# Índice

---

1

## Horeca

p.4

Vasos especializados para el sector de la hostelería.

- Gama PP Irrompible.
- Gama Eco Reutilizable.
- Gama PS Tipo Cristal.
- Gama Tritán.
- Gama San.

2

## Multiprecio

p.34

- Vaso Chupito, Cocktail, Premium , Sidra, Tubo y Copa Cava.

3

## Eventos y marcas

p.38

Vasos personalizados que potencian la imagen y el valor de tu marca.

- Gama PP Irrompible.
- Gama Eco Reutilizable.
- Gama PS Tipo Cristal.

4

## Cadenas de alimentación

p.42

Vasos en cajas expositoras listas para lineales, con packaging optimizado para cadenas de alimentación y grandes superficies.

- Gama PP Irrompible.
- Gama Eco Reutilizable.
- Gama PS Tipo Cristal.

5

## Bolas para máquinas expendedoras

p.46

Descubre nuestra selección de bolas versátiles.

- Bola Huevo.
- Bola Abre Fácil.
- Bola Doble Cierre.



## Líderes en plásticos, innovación y servicio.

Plásticos Hernanz cuenta con una trayectoria de más de 40 años en la industria de la inyección de plástico en España, habiendo iniciado su camino como una empresa familiar.

Hoy, disponemos de diez modernas inyectoras y tecnología robótica de última generación, incluyendo IML.

Elegirnos es apostar por la innovación y el servicio, respaldados por un compromiso firme con el medio ambiente y con nuestros clientes.



## Nuestro compromiso

Nuestros vasos reutilizables unen diseño y sostenibilidad, brindando soluciones hechas a medida para satisfacer las necesidades actuales de nuestros clientes.

Se destacan por su alta durabilidad, su calidad superior y por cumplir estrictamente con todas las normativas sanitarias para productos en contacto con alimentos. Son la opción ideal para quienes buscan practicidad, seguridad y una experiencia impecable en cada uso.

Además son personalizables, con diseños únicos, lo que permite potenciar tu marca.



 Horeca

# Vasos reutilizables de alta calidad y con un estilo único.

Estamos enfocados en el canal HORECA, suministrando productos a hoteles, restaurantes y cafeterías a través de distribuidores especializados.

Nos distingue un compromiso firme con la entrega en tiempo y forma, garantizando un alto nivel de servicio en cada pedido. Destacamos por nuestra rapidez logística, alcanzando entregas en tan solo 48 horas en la Península, asegurando que nuestros clientes reciban sus productos cuando realmente los necesitan.



## Compromiso firme

Entrega rápida garantizada, respaldada por un servicio logístico ágil y preciso.



## Calidad

Fabricado con materiales seguros y de gran resistencia.



## Innovación

Vasos fabricados con materiales innovadores y sostenibles, con diseño y un toque único.

# 1.1



# Gama Irrompible

## Principales características:

- Material: Polipropileno (PP) Homo-polímero.
- Irrompible, resistente y seguro.
- Seguro para uso alimentario.
- No libera sustancias nocivas: libre de BPA.
- Apto para bebidas frías y calientes.
- Entrega rápida, a partir de 48 horas.





Resistentes y seguros.

## Vaso Chupito, Polipropileno, 40 cc.

### Medidas del vaso

Ø Boca: 40 mm x Ø base: 35 mm x alto: 45 mm

Peso del vaso: 4,75 gr

Embalaje	A Granel	Embolsado
Peso caja:	5,260 kg	5,300 kg
Unidades por caja:	1.000	1.008
Unidades por pack:	1.000	16
Peso pack:	5,260 kg	76 gr
Medidas pack:	-	34 cm
Packs por caja:	1	63
Medidas caja:		
Largo 44 cm x ancho 36 cm x alto 26 cm		

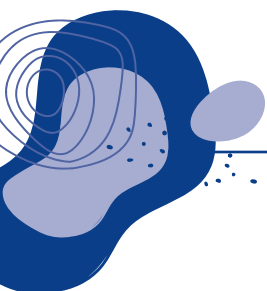
### Paletización

Cajas por palet: 40

Medidas del palet:

Alto 223 cm x ancho 80 cm x largo 120 cm.

Peso del palet: 273 kg.



## Vaso Tubo, Polipropileno, 300 cc.

### Medidas del vaso

Ø Boca: 57 mm x Ø base: 45 mm x alto: 152 mm

Peso del vaso: 15,38 gr

### Embalaje

Medidas caja:

Largo 60 cm x ancho 29 cm x alto 37 cm

Peso caja: 7,700 kg

Unidades por caja: 500

Unidades por pack: 10

Peso pack: 154 gr

Medidas pack: 35 cm

Packs por caja: 50

### Paletización

Cajas por palet: 36

Medidas del palet:

Alto 238 cm x ancho 95 cm x largo 118 cm

Peso del palet: 302 kg





## Vaso Tubo, Polipropileno, 330 cc.

### Medidas del vaso

Ø Boca: 59 mm x Ø base: 46 mm x alto: 157 mm

Peso del vaso: 16,80 gr

### Embalaje

Medidas caja:

Largo 60 cm x ancho 29 cm x alto 37 cm

Peso caja: 9,023 kg

Unidades por caja: 500

Unidades por pack: 10

Peso pack: 168 gr

Medidas pack: 34,5 cm

Packs por caja: 50

### Paletización

Cajas por palet: 36

Medidas del palet:

Alto 238 cm x ancho 95 cm x largo 118 cm

Peso del palet: 350 kg



## Vaso Premium, Polipropileno, 450 cc.

### Medidas del vaso

Ø Boca: 81 mm x Ø base: 50 mm x alto: 141 mm

Peso del vaso: 19,55 gr

### Embalaje

Medidas caja:

Largo 41 cm x ancho 34 cm x alto 34,5 cm

Peso caja: 4,275 kg

Unidades por caja: 200

Unidades por pack: 10

Packs por caja: 20

Peso pack: 191 gr

Medidas pack: 33,5 cm

### Paletización

Cajas por palet: 42

Medidas del palet:

Alto 257 cm x ancho 0,80 cm x largo 120 cm

Peso del palet: 200,56 kg



## Vaso Cocktail, Polipropileno, 470 cc.

### Medidas del vaso

Ø Boca: 80 mm x Ø base: 53 mm x alto: 143 mm

Peso del vaso: 20,30 gr



<b>Embalaje</b>	<b>200 unds.</b>	<b>420 unds.</b>
Peso caja:	4,430 kg	9,100 kg
Unidades por caja:	200	420
Unidades por pack:	25	20
Peso pack:	507 gr	406 gr
Medidas pack:	40 cm	34 cm
Packs por caja:	8	21
Medidas caja		
Largo x ancho x alto:	25 x 27 x 43,5 cm	57 x 26,5 x 37cm
<b>Paletización</b>		
Cajas por palet:	60	36
Medidas del palet		
Largo x ancho x alto:	120 x 80 x 230 cm	115 x 85 x 235 cm
Peso del palet:	291 kg	353 kg

## Vaso Sidra, Polipropileno, 480 cc.

### Medidas del vaso

Ø Boca: 90 mm x Ø base: 59 mm x alto: 110 mm

Peso del vaso: 17,36 gr



### Embalaje

Medidas caja:

Largo 47 cm x ancho 38 cm x alto 26 cm

Peso caja: 9,220 kg

Unidades por caja: 500

Unidades por pack: 25

Peso pack: 434 gr

Medidas pack: 24 cm

Packs por caja: 20

### Paletización

Cajas por palet: 40

Medidas del palet:

Alto 223 cm x ancho 87 cm x largo 120 cm

Peso del palet: 394 kg



IMPRESIÓN  
UNA O DOS  
CARAS



Opción personalizable.

## Vaso Sidra, Polipropileno, 500 cc.



### Medidas del vaso

Ø Boca: 90 mm x Ø base: 60 mm x alto: 116 mm

Peso del vaso: 21,85 gr

### Embalaje

Medidas caja: largo 48,5 cm x ancho 38,5 cm x alto 33 cm

Peso caja: 11,600 kg

Unidades por caja: 500

Unidades por pack: 25

Peso pack: 547 gr

Medidas pack: 29 cm

Packs por caja: 20

### Paletización

Cajas por palet: 35

Medidas del palet:

Alto 224 cm x ancho 87 cm x largo 120 cm

Peso del palet: 431 kg



## Vaso Sidra, Polipropileno, 600 cc.



### Medidas del vaso

Ø Boca: 93 mm x Ø base: 65 mm x alto: 125 mm

Peso del vaso: 23,98 gr

### Embalaje

Peso caja: 5,200 kg peso

Unidades por caja: 200

Unidades por pack: 25

Peso pack: 600 gr

Medidas pack: 36,5 cm

Packs por caja: 8

Medidas caja:

Largo x ancho x alto: 29 x 28 x 38,5 cm

### Paletización

Cajas por palet: 72

Medidas del palet

Largo x ancho x alto: 244 x 80 x 120 cm

Peso del palet: 400 kg

### 500 unds.

12,820 kg

500

25

600 gr

36,5 cm

20

49 x 40,5 x 37,5 cm

35

238 x 87 x 120 cm

470 kg

**Jarra Sidra,**  
**Polipropileno, 1.000 cc.**



**Medidas de la jarra**

Ø Boca: 155 mm x Ø base: 90 mm x alto: 165 mm

Peso del vaso: 62,30 gr

**Embalaje**

Medidas caja:

Largo 56,5 cm x ancho 37 cm x alto 45 cm

Peso caja: 19,800 kg

Unidades por caja: 120

Unidades por pack: 10

Peso pack: 623 gr

Medidas pack: 42 cm

Packs por caja: 12

**Paletización**

Cajas por palet: 20

Medidas del palet:

Alto 240 cm x ancho 80 cm x largo 120 cm

Peso del palet: 421 kg

# 1.2



# Gama Eco Reutilizable

## Principales características:

- Material: Polipropileno (PP) Homo-polímero.
- Seguro para uso alimentario.
- No libera sustancias nocivas: libre de BPA.
- Es duradero y resistente a calor y frío.
- Reciclable, respeta el medio ambiente.
- Disponible en una gama variada de colores.





Reutilizar, un gesto que ahorra.



## Vaso Eco Reutilizable, Polipropileno, 330 cc.

### Medidas del vaso

Ø Boca: 70 mm x Ø base: 52 mm x alto: 117 mm.

Peso del vaso: 29,60 gr.

### Embalaje

Medidas caja:

Largo 56,5 cm x ancho 37 cm x alto 45 cm.

Peso caja: 17,500 kg.

Unidades por caja: 560.

Unidades por pack: 16

Peso pack: 474 gr.

Medidas pack: 43,5 cm.

Packs por caja: 35.

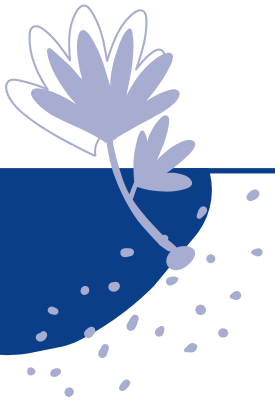
### Paletización

Cajas por palet: 20.

Medidas del palet:

Alto 240 cm x ancho 80 cm x largo 120 cm.

Peso del palet: 375 kg.



## Vaso Tubo Eco Reutilizable, Polipropileno, 330 cc.

### Medidas del vaso

Ø Boca: 60 mm x Ø base: 45 mm x alto: 160 mm

Peso del vaso: 28,34 gr

### Embalaje

Medidas caja:

Largo 56,5 cm x ancho 37 cm x alto 45 cm

Peso caja: 12,800 kg

Unidades por caja: 420

Unidades por pack: 10

Peso pack: 284 gr

Medidas pack: 47,5 cm

Packs por caja: 42

### Paletización

Cajas por palet: 20

Medidas del palet:

Alto 240 cm x ancho 80 cm x largo 120 cm

Peso del palet: 281 kg

## Vaso Eco Reutilizable, Polipropileno, 400 cc.



### Medidas del vaso

Ø Boca: 75 mm x Ø base: 54 mm x alto: 140 mm.

Peso del vaso: 37,27 gr.

### Embalaje

Medidas caja:

Largo 56,5 cm x ancho 37 cm x alto 45 cm.

Peso caja: 19,200 kg.

Unidades por caja: 490.

Unidades por pack: 14.

Peso pack: 522 gr.

Medidas pack: 45 cm.

Packs por caja: 35.

### Paletización

Cajas por palet: 20.

Medidas del palet:

Alto 240 cm x ancho 80 cm x largo 120 cm.

Peso del palet: 409 kg.

## Vaso Eco Reutilizable, Polipropileno, 500 cc, Bajo.



### Medidas del vaso

Ø Boca: 87 mm x Ø base: 67 mm x alto: 118 mm

Peso del vaso: 38,58 gr

### Embalaje

Medidas caja:

Largo 56,5 cm x ancho 37 cm x alto 45 cm

Peso caja: 15,700 kg

Unidades por caja: 384

Unidades por pack: 16

Peso pack: 618 gr

Medidas pack: 43,5 cm

Packs por caja: 24

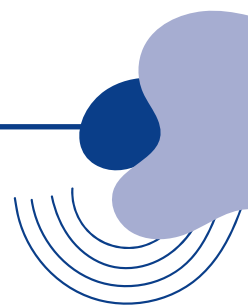
### Paletización

Cajas por palet: 20

Medidas del palet:

Alto 240 cm x ancho 80 cm x largo 120 cm

Peso del palet: 339 kg



## Vaso Eco Reutilizable, Polipropileno, 500 cc, Alto.



### Medidas del vaso

Ø Boca: 79 mm x ø base: 58 mm x alto: 148 mm.

Peso del vaso: 36,80 gr.

### Embalaje

Medidas caja:

Largo 56,5 cm x ancho 37 cm x alto 45 cm.

Peso caja: 13,935 kg.

Unidades por caja: 364.

Unidades por pack: 13.

Peso pack: 478,50 gr.

Medidas pack: 42,5 cm.

Packs por caja: 28.

### Paletización

Cajas por palet: 20.

Medidas del palet:

Alto 240 cm x ancho 80 cm x largo 120 cm.

Peso del palet: 279 kg.

## Vaso Eco Reutilizable, Polipropileno, 900 cc.



### Medidas del vaso

Ø Boca: 105 mm x ø base: 84 mm x alto: 138 mm

Peso del vaso: 56,35 gr

### Embalaje

Medidas caja:

Largo 56,5 cm x ancho 37 cm x alto 45 cm

Peso caja: 12,700 kg

Unidades por caja: 210

Unidades por pack: 14

Peso pack: 790 gr

Medidas pack: 43 cm

Packs por caja: 15

### Paletización

Cajas por palet: 20

Medidas del palet:

Alto 240 cm x ancho 80 cm x largo 120 cm

Peso del palet: 270 kg



# 1.3

## Gama PS Cristal



### Principales características:

- Material: Poliestireno (PS).
- Elegancia y transparencia.
- No libera sustancias nocivas: libre de BPA.
- Seguro para uso alimentario.
- Plástico de alta calidad.
- Entrega rápida, a partir de 48 horas.





**Brilla en cada brindis.**



## Vaso Chupito, Poliestireno, 40 cc.

### Medidas del vaso

Ø Boca: 40 mm x Ø base: 35 mm x alto: 45 mm

Peso del vaso: 5,65 gr

### Embalaje

Medidas caja:

Largo 44 cm x ancho 36 cm x alto 26 cm

Packs por caja: 1 63

	A Granel	Embolsado
Peso caja:	6,160 kg	6,200 kg
Unidades por caja:	1.000	1.008
Unidades por pack:	1.000	16
Peso pack:	6,160 kg	91 gr
Medidas pack:	-	34 cm
Packs por caja:	1	63

### Paletización

Cajas por palet: 40

Medidas del palet:

Alto 223 cm x ancho 80 cm x largo 120 cm

Peso del palet: 273 kg



## Vaso Catavino, Poliestireno, 90 cc.

### Medidas del vaso

Ø Boca: 44 mm x Ø base: 32 mm x alto: 85 mm

Peso del vaso: 8,31 gr

### Embalaje

Medidas caja:

Largo 44 cm x ancho 36 cm x alto 26 cm

Peso caja: 8,800 kg

Unidades por caja: 1000

Unidades por pack: 13

Peso pack: 108 gr

Medidas pack: 24 cm

Packs por caja: 77

### Paletización

Cajas por palet: 40

Medidas del palet:

Alto 223 cm x ancho 80 cm x largo 120 cm

Peso del palet: 377 kg



## Copa Cava, Poliestireno, 150 cc.

### Medidas del vaso

Ø Boca: 51 mm x Ø base: 60 mm x alto: 180 mm

Peso del vaso: 16,42 gr

### Embalaje

Medidas caja:

Largo 44cm x ancho 36 cm x alto 26 cm

	A Granel	Embolsado
Peso caja:	6,420 Kg	7,950 kg
Unidades por caja:	360	432
Unidades por pack:	360	6
Peso pack:	5,911 Kg	99 gr
Packs por caja:	1	72

### Paletización

Cajas por palet:

40

20

Peso del palet:

282 kg

184 kg

Medidas del palet:

Alto 240 cm x ancho 80 cm x largo 120 cm



## Vaso Vino Chiquito, Poliestireno, 240 cc.

### Medidas del vaso

Ø Boca: 78 mm x Ø base: 72 mm x alto: 55 mm

Peso del vaso: 12,65 gr

### Embalaje

Medidas caja:

Largo 62 cm x ancho 46 cm x alto 28 cm

	A Granel	Embolsado
Peso caja:	7,460kg	6,950 kg
Unidades por caja:	520	480
Unidades por pack:	520	12
Peso pack:	7,460 gr	152 kg
Packs por caja:	1	40

### Paletización

Cajas por palet:

26

Medidas del palet:

Alto 242,5 cm x ancho 80 cm x largo 120 cm

Peso del palet: 206 kg



## Vaso Sidra, Poliestireno, 500 cc.

### Medidas del vaso

Ø Boca: 90 mm x Ø base: 60 mm x alto: 116 mm

Peso del vaso: 26,75 gr

### Embalaje

Medidas caja:

Largo 48,5 cm x ancho 38,5 cm x alto 33 cm

Peso caja: 14 kg

Unidades por caja: 500

Unidades por pack: 25

Peso pack: 669 gr

Medidas pack: 29 cm

Packs por caja: 20

### Paletización

Cajas por palet: 35

Medidas del palet:

Alto 224 cm x ancho 87 cm x largo 120 cm

Peso del palet: 515 kg



## Vaso Sidra, Poliestireno, 600 cc.

### Medidas del vaso

Ø Boca: 93 mm x Ø base: 65 mm x alto: 125 mm

Peso del vaso: 29,52 gr

### Embalaje

Medidas caja:

Largo 29 cm x ancho 28 cm x alto 38,5 cm

Peso caja: 6,300 kg

Unidades por caja: 200

Unidades por pack: 25

Peso pack: 738 gr

Medidas pack: 36,5 cm

Packs por caja: 8

### Paletización

Cajas por palet: 72

Medidas del palet:

Alto 244 cm x ancho 80 cm x largo 120 cm

Peso del palet: 479 kg



**Elegancia única para cada ocasión.**



# 1.4 Gama Tritán

## Elegancia transparente.

- Material: Tritán.
- Estilo y diseño único.
- Plástico de calidad premium.
- Seguro para uso alimentario.
- No libera sustancias nocivas: libre de BPA.
- Entrega rápida, a partir de 48 horas.



## Copa Gin Tonic Balón, Tritán, 700 cc.

### Medidas del vaso

Ø Boca: 85 mm x Ø base: 84 mm x alto: 200 mm

Peso del vaso: 90,1 gr

### Embalaje

Unidades por estuche: 8

Medidas del estuche:

281x254x213 mm

### Paletización

Medidas del palet:

800x1200x1900 mm

Unidades por palet: 768

Estuches por palet: 96



## Copa Cava Flauta, Tritán, 180 cc.

### Medidas del vaso

Ø Boca: 53 mm x Ø base: 75 mm x alto: 209 mm

Peso del vaso: 58,2 gr

### Embalaje

Unidades por estuche: 12

Medidas del estuche:

167x250x211 mm

### Paletización

Medidas del palet:

800x1200x1900 mm

Unidades por palet: 2016

Estuches por palet: 168

## Copa Catavino, Tritán, 220 cc.

### Medidas del vaso

Ø Boca: 44 mm x Ø base: 65 mm x alto: 154 mm

Peso del vaso: 45,7 gr

### Embalaje

Unidades por estuche: 12

Medidas del estuche:

167x250x211 mm

### Paletización

Medidas del palet:

800x1200x1900 mm

Unidades por palet: 2016

Estuches por palet: 168



## Copa Cava Chardonnay, Tritán, 250 cc.

### Medidas del vaso

Ø Boca: 53 mm x Ø base: 75 mm x alto: 209 mm

Peso del vaso: 58,9 gr

### Embalaje

Unidades por estuche: 20

Medidas del estuche:

281x254x213 mm

### Paletización

Medidas del palet:

800x1200x1900 mm

Unidades por palet: 1920

Estuches por palet: 96

## Copa Vino Balón, Tritán, 450 cc.

### Medidas del vaso

Ø Boca: 80 mm x Ø base: 75 mm x alto: 175 mm

Peso del vaso: 68,2 gr

### Embalaje

Unidades por estuche: 9

Medidas del estuche:

281x254x213 mm

### Paletización

Medidas del palet:

800x1200x1900 mm

Unidades por palet: 864

Estuches por palet: 96



## Copa Vino Agua, Tritán, 450 cc.

### Medidas del vaso

Ø Boca: 60 mm x Ø base: 80 mm x alto: 200 mm

Peso del vaso: 80,8 gr

### Embalaje

Unidades por estuche: 12

Medidas del estuche:

281x254x213 mm

### Paletización

Medidas del palet:

800x1200x1900 mm

Unidades por palet: 1152

Estuches por palet: 96



# 1.5 Gama San

## Sofisticación transparente.

- Material: San.
- Estilo y diseño único.
- Plástico de calidad premium.
- Seguro para uso alimentario.
- No libera sustancias nocivas: libre de BPA.
- Entrega rápida, a partir de 48 horas.



## Vaso Tequila Chupito, San, 60 cc.

### Medidas del vaso

Ø Boca: 35 mm x Ø base: 34 mm x alto: 75 mm

Peso del vaso: 20,4 gr

### Embalaje

Unidades por estuche: 72

Medidas del estuche:

167x250x211 mm

### Paletización

Medidas del palet:

800x1200x1900 mm

Unidades por palet: 12096

Cajas por palet: 168



## Vaso Whisky, San, 350 cc.

### Medidas del vaso

Ø Boca: 81 mm x Ø base: 77 mm x alto: 94 mm

Peso del vaso: 82,2 gr

### Caja industrial

Unidades por caja industrial: 60 unds

Medidas de la caja industrial: 385x385x320 mm

Unidades por palet: 1800

Medidas del palet: 800x1200x1750 mm

### Estuche

Unidades por estuche: 12

Medidas del estuche: 167x250x211 mm

Unidades por palet: 2016

Medidas del palet: 800x1200x1900 mm

### Paletización

Total de cajas por palet para 1800 unidades: 30

Total de cajas por palet para 2016 unidades: 168

## Vaso Cocktail, San, 470 cc.

### Medidas del vaso

Ø Boca: 85 mm x Ø base: 60 mm x alto: 143 mm

Peso del vaso: 13,32gr

### Caja industrial

Unidades por caja industrial: 100

Medidas de la caja industrial: 385x385x320 mm

Unidades por palet: 2400

Medidas del palet: 800x1200x1430 mm

### Estuche

Unidades por estuche: 12

Medidas del estuche: 167x250x211 mm

Unidades por palet: 2016

Medidas del palet: 800x1200x1900 mm

### Paletización

Total de cajas por palet para 2400 unidades: 24

Total de cajas por palet para 2016 unidades: 168



## Vaso Mojito, San, 410 cc.

### Medidas del vaso

Ø Boca: 83,2 mm x Ø base: 65 mm x alto: 120 mm

Peso del vaso: 88,95 gr

### Caja industrial

Unidades por caja industrial: 80 unds

Medidas de la caja industrial: 385x385x320 mm

Unidades por palet: 2400

Medidas del palet: 800x1200x1750 mm

### Estuche

Unidades por estuche: 12

Medidas del estuche: 167x250x211 mm

Unidades por palet: 2016

Medidas del palet: 800x1200x1900 mm

### Paletización

Total de cajas por palet para 2400 unidades: 30

Total de cajas por palet para 2016 unidades: 168

## Vaso Agua, San, 250 cc.

### Medidas del vaso

Ø Boca: 70 mm x Ø base: 54 mm x alto: 92 mm

Peso del vaso: 33,74 gr

### Caja industrial

Unidades por caja industrial: 300

Medidas de la caja industrial: 385x385x320 mm

Unidades por palet: 9000

Medidas del palet: 800x1200x1750 mm

### Estuche

Unidades por estuche: 36

Medidas del estuche: 167x250x211 mm

Unidades por palet: 6048

Medidas del palet: 800x1200x1900 mm

### Paletización

Total de cajas por palet para 9000 unidades: 30

Total de cajas por palet para 6048 unidades: 168



## Vaso Vino Sidra, San, 600 cc.

### Medidas del vaso

Ø Boca: 87 mm x Ø base: 70 mm x alto: 121 mm

Peso del vaso: 88,95gr

### Caja industrial

Unidades por caja industrial: 144

Medidas de la caja industrial: 385x385x320 mm

Unidades por palet: 4320

Medidas del palet: 800x1200x1750 mm

### Estuche

Unidades por estuche: 16

Medidas del estuche: 167x250x211 mm

Unidades por palet: 2688

Medidas del palet: 800x1200x1900 mm

### Paletización

Total de cajas por palet para 4320 unidades: 30

Total de cajas por palet para 2688 unidades: 168



## 2. Multiprecio



# Multiprecio

Especializados en el canal de almacenes de bajo coste (multiprecio), ofrecemos un servicio ágil con entrega a partir de 48 horas en toda España, garantizando rapidez de reposición y continuidad de stock.

Disponemos de una gama optimizada y reducida, diferenciada por packs de menor volumen, adaptados para facilitar la venta y maximizar la rotación en este canal.

## EFICIENCIA LOGÍSTICA

- Servicio ágil y eficiente, con entregas a partir de 48 horas.
  - Rapidez en la reposición, con formatos adaptados a tus necesidades.
  - Alta rotación y continuidad garantizada de stock.
- 
- Vaso Tubo PP 300 cc (pack 6)
  - Vaso Sidra PP 480 cc (pack 4)
  - Vaso Cocktail 470 cc (pack 4)
  - Vaso Premium (pack 10)
  - Copa Cava (pack 6)
  - Vaso Chupito PS 40 cc (pack 16)



## Vaso Chupito Pack 16, Poliestireno, 40 cc.

### Medidas del vaso

Ø Boca: 40 mm x Ø base: 35 mm x alto: 45 mm

Peso del vaso: 4,75 gr

Caja	Unds./Pack	Packs/caja	Unds./caja
	16 unds.	63 packs	1008 unds.
<b>Palet</b>			
	35 cajas	2.205 packs	35.280 unds.



Haz click  
para más info  
del vaso en  
la pág. 22



## Copa Cava Pack 6, Poliestireno, 150 cc.

### Medidas del vaso

Ø Boca: 51 mm x Ø base: 60 mm x alto: 180 mm

Peso del vaso: 16,42 gr

Caja	Unds./Pack	Packs/caja	Unds./caja
	6 unds.	72 packs	432 unds.
<b>Palet</b>			
	16 cajas	1.152 packs	6.912 unds.



Haz click  
para más info  
del vaso en  
la pág. 23



## Vaso Tubo Pack 6, Polipropileno, 300 cc.

### Medidas del vaso

Ø Boca: 57 mm x Ø base: 45 mm x alto: 152 mm

Peso del vaso: 15,38 gr

Caja	Unds./Pack	Packs/caja	Unds./caja
	6 unds.	60 packs	360 unds.
<b>Palet</b>			
	30 cajas	1.800 packs	10.800 unds.



Haz click  
para más info  
del vaso en  
la pág. 8



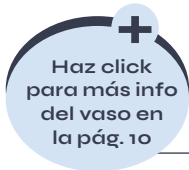
## Vaso Cocktail Pack 4, Polipropileno, 470 cc.

### Medidas del vaso

Ø Boca: 80 mm x Ø base: 53 mm x alto: 143 mm

Peso del vaso: 20,30 gr

Caja	Unds./Pack	Packs/caja	Unds./caja
	4 unds.	96 packs	384 unds.
<hr/>			
Palet	Cajas/palet	Packs/palet	Unds./ Palet
	25 cajas	2.400 packs	9.600 unds.



## Vaso Premium Pack 10, Polipropileno, 450 cc.

### Medidas del vaso

Ø Boca: 81 mm x Ø base: 50 mm x alto: 141 mm

Peso del vaso: 19,55 gr

Caja	Unds./Pack	Packs/caja	Unds./caja
	10 unds.	20 packs	200 unds.
<hr/>			
Palet	Cajas/palet	Packs/palet	Unds./ Palet
	36 cajas	720 packs	7.200 unds.



## Vaso Sidra Pack 4, Polipropileno, 480 cc.

### Medidas del vaso

Ø Boca: 90 mm x Ø base: 59 mm x alto: 110 mm

Peso del vaso: 17,36 gr

Caja	Unds./Pack	Packs/caja	Unds./caja
	4 unds.	120 packs	480 unds.
<hr/>			
Palet	Cajas/palet	Packs/palet	Unds./ Palet
	25 cajas	3.000 packs	12.000 unds.





# 3. Eventos y marcas



# Personalización

## para eventos y marcas.

En Plásticos Hernanz ofrecemos soluciones de personalización para marcas y eventos, desarrollando productos a medida para potenciar la visibilidad y la experiencia del consumidor.

Nos dirigimos a marcas de bebidas (cervezas, licores, refrescos) y a promotores de eventos (conciertos, festivales, parques de atracciones), con una amplia gama de vasos y copas personalizables en materiales ECO, PP, PS, Tritán y San. Soluciones a medida para marcas que buscan destacar.

### Disponible en las gamas:

- Eco Reutilizable
- Irrrompible
- PS Cristal



### COMODIDAD EN EVENTOS

Como complemento, ofrecemos lanyards personalizados. Ideales para colgar los vasos y mejorar la comodidad en eventos.





# 4. Cadenas de alimentación



## Cadenas de alimentación.

Somos proveedores para cadenas de alimentación y grandes superficies a través de nuestra marca Festikup y marcas blancas.

Nos diferenciamos por empaquetados, embalajes y logística optimizada para este canal, con la posibilidad de ofrecer productos a la medida para nuestros clientes.

Siendo los principales productores de vasos reutilizables en España, somos la opción más competitiva y de mejor adaptación a las exigencias de este canal, que valora nuestro estricto cumplimiento de las normativas sanitarias y medio-ambientales.



[www.festikup.com](http://www.festikup.com)





## Vaso Eco Bajo 500 cc, Polipropileno, Pack 10.

### Medidas del vaso

Ø Boca: 87 mm x Ø base: 67 mm x alto: 118 mm

Peso del vaso: 38,58 gr

### Caja

10 Unidades / Pack.



Haz click  
para más info  
del vaso en  
la pág. 17



## Vaso Eco 400 cc, Polipropileno, Pack 10.

### Medidas del vaso

Ø Boca: 75 mm x Ø base: 54 mm x alto: 140 mm.

Peso del vaso: 37,27 gr.

### Caja

10 Unidades / Pack.



Haz click  
para más info  
del vaso en  
la pág. 17



## Vaso Tubo 300 cc, Polipropileno, Pack 10.

### Medidas del vaso

Ø Boca: 57 mm x Ø base: 45 mm x alto: 152 mm

Peso del vaso: 15,38 gr

### Caja

10 Unidades / Pack.



Haz click  
para más info  
del vaso en  
la pág. 8



## Vaso Cocktail 470 cc, Polipropileno, Pack 10.

### Medidas del vaso

Ø Boca: 80 mm x Ø base: 53 mm x alto: 143 mm

Peso del vaso: 20,30 gr

### Caja

10 Unidades / Pack.



Haz click  
para más info  
del vaso en  
la pág. 10



## Vaso Premium 450 cc, Polipropileno, Pack 6.

### Medidas del vaso

Ø Boca: 81 mm x Ø base: 50 mm x alto: 141 mm

Peso del vaso: 19,55 gr

### Caja

6 Unidades / Pack.



Haz click  
para más info  
del vaso en  
la pág. 9



## Vaso Sidra 480 cc, Polipropileno, Pack 6.

### Medidas del vaso

Ø Boca: 90 mm x Ø base: 59 mm x alto: 110 mm

Peso del vaso: 17,36 gr

### Caja

6 Unidades / Pack.



Haz click  
para más info  
del vaso en  
la pág. 10



# 5. Bolas



# Bolas máquinas expendedoras.

Ofrecemos una amplia gama de cápsulas diseñadas para máquinas expendedoras, fabricadas con materiales de alta calidad que garantizan resistencia, seguridad y facilidad de uso.

Nuestra colección incluye tres formatos principales bola abre fácil, bola huevo y bola doble cierre, adaptándose a diferentes demandas de nuestros clientes.

Todas nuestras cápsulas destacan por su durabilidad, variedad de colores y un acabado excelente.

## Bola Abre Fácil.

Diseñada para una apertura rápida y cómoda, ideal para mejorar la experiencia del usuario final.

Disponibile en x,y,z.



## Bola Doble Cierre

El clásico del sector, fiable y compatible con la mayoría de máquinas del mercado.

Disponibile en x,y,z.

Ø 60mm Ø 68mm  
Ø 90mm Ø 100mm



## Bola Huevo

Formato versátil y atractivo, ideal para una presentación diferenciada del contenido.

Formato hembra.



# ¿Dónde estamos?



91 679 32 57

[contacto@plasticos-hernanz.es](mailto:contacto@plasticos-hernanz.es)



**HERNANZ**

[WWW.PLASTICOS-HERNANZ.ES](http://WWW.PLASTICOS-HERNANZ.ES)